



# DATI STATISTICI 2019

**CORPO NAZIONALE  
SOCCORSO ALPINO E SPELEOLOGICO**



# I numeri complessivi: per la prima volta oltre 10mila interventi nel 2019

Il numero degli interventi del Soccorso Alpino e Speleologico nel 2019 ha raggiunto la cifra unitaria di 10.234 interventi (+7,1% rispetto all'anno precedente. Mai così tanti nella storia del Corpo.

AREE DI INTERVENTO	
	(interventi n°)
TERRENO IMPERVIO	7701
RICERCA	950
PISTE SCI	938
EVENTI DI PROTEZIONE CIVILE	280
INCIDENTI STRADALE	164
FALSA CHIAMATA	117
VALANGA	42
FORRA	30
SPELEOLOGICO	10
EVACUAZIONE IMPIANTI A FUNE	2
<b>TOTALE INTERVENTI</b>	<b>10234</b>

Dati: Direzione Nazionale CNSAS





SOCCORRITORI	41.666
UNITA' CINOFILE DA VALANGA	42
UNITA' CINOFILE SUPERFICIE	60
UNITA' CINOFILE MACERIE	34
ORE/UOMO	187.504
GIORNATE/UOMO	28.458

## I soccorritori impiegati

L'impegno degli uomini e delle donne  
del Soccorso Alpino e Speleologico

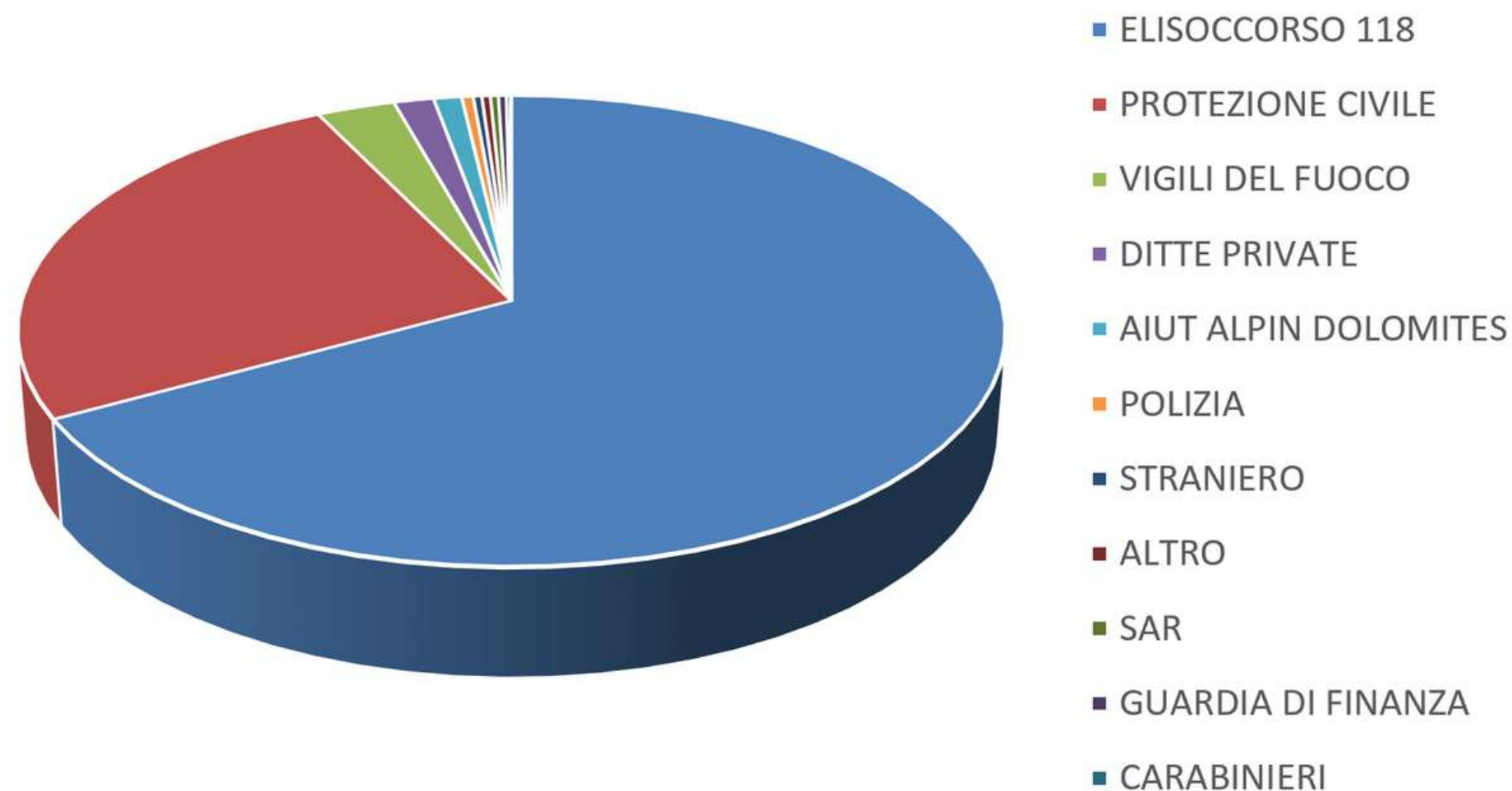


# L'impiego del mezzo aereo



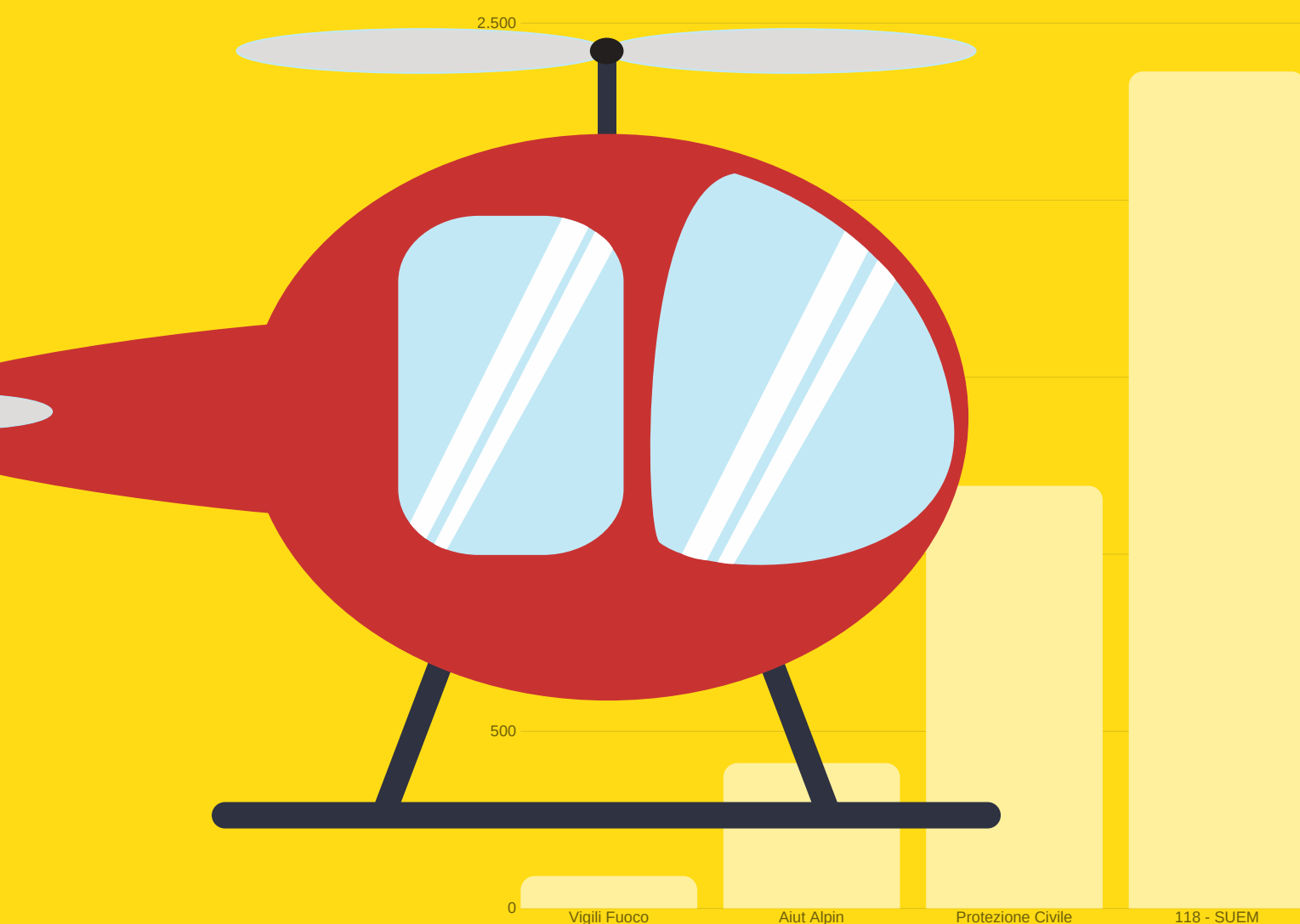
**Il 46,2% degli interventi è stato effettuato con l'uso dell'elicottero**

Il Soccorso Alpino e Speleologico opera prevalentemente con elicotteri dell'elisoccorso 118/SUEM



Dati: Direzione Nazionale CNSAS

# I numeri dell'elisoccorso



## MISSIONI

ELISOCCORSO 118	3169	67,0%
PROTEZIONE CIVILE	1217	25,7%
VIGILI DEL FUOCO	137	2,9%
DITTE PRIVATE	70	1,5%
AIUT ALPIN DOLOMITES	49	1,0%
POLIZIA	20	0,4%
STRANIERO	15	0,3%
ALTRO	15	0,3%
AERONAUTICA MILITARE	14	0,3%
GUARDIA DI FINANZA	14	0,3%
CARABINIERI	7	0,1%
ESERCITO	2	0,0%



**Le cause degli incidenti**

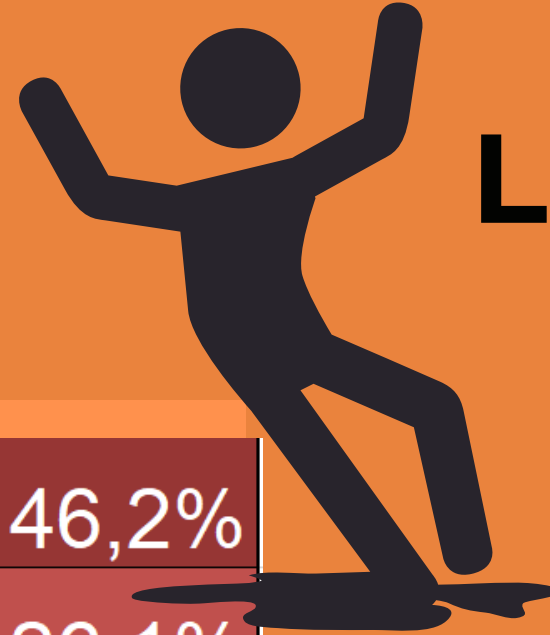
**10.234 totali**

Il 2019 è stato in assoluto l'anno con più richieste al Soccorso Alpino e Speleologico

**La caduta / scivolata è la causa principale  
(oltre 4600 richieste per questa tipologia)**

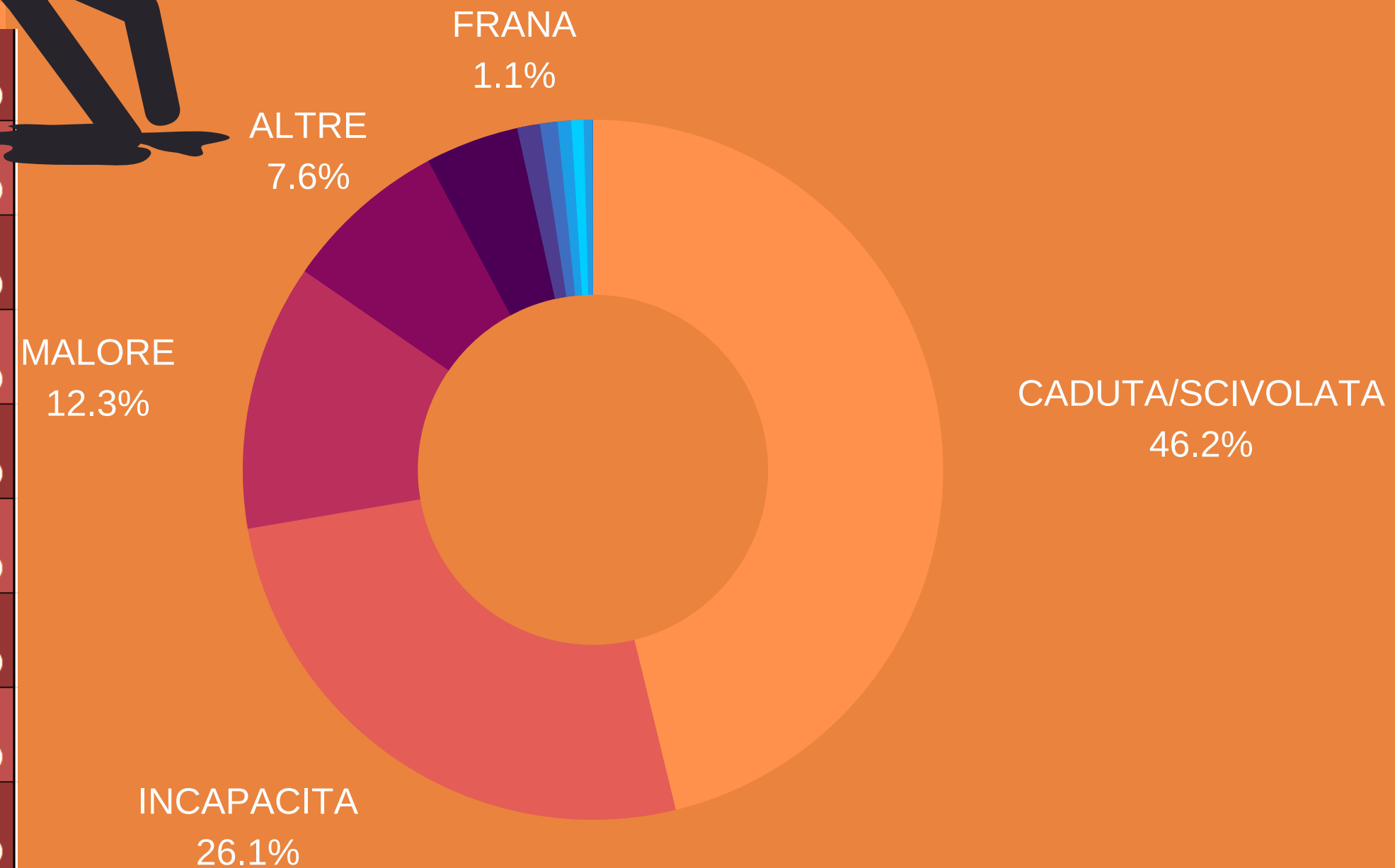






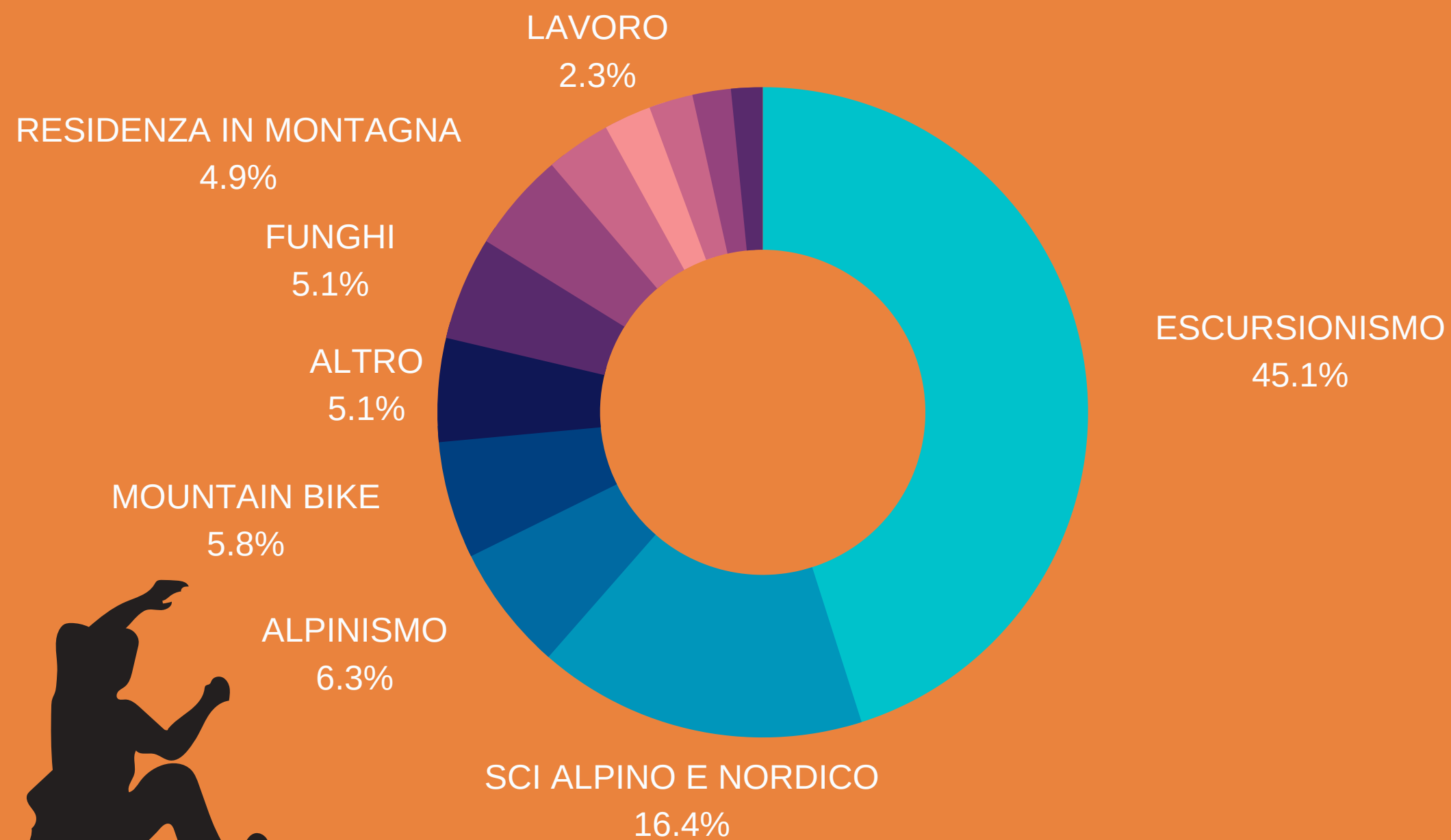
# Le cause degli incidenti

CADUTA/SCIVOLATA	4653	46,2%
INCAPACITA'	2630	26,1%
MALORE	1239	12,3%
ALTRE	766	7,6%
MALTEMPO	435	4,3%
FRANA	106	1,1%
TECNICHE	81	0,8%
SHOCK ANAFILATTICO	63	0,6%
VALANGA	57	0,6%
FALSA CHIAMATA	40	0,4%
FOLGORAZIONE	3	0,0%



## Attività al momento dell'incidente

ESCURSIONISMO	4415	43,8%
SCI ALPINO E NORDICO	1602	15,9%
ALPINISMO	613	6,1%
MOUNTAIN BIKE	571	5,7%
ALTRO	504	5,0%
FUNGHI	504	5,0%
RESIDENZA IN MONTAGNA	484	4,8%
SCI ALPINISMO	316	3,1%
LAVORO	230	2,3%
FERRATE	214	2,1%
STRADALE	187	1,9%
SPORT DELL ARIA	153	1,5%
FALESIA	111	1,1%
VENATORIA	68	0,7%
FORRA	56	0,6%
CASCATA GHIACCIO	21	0,2%
SPELEOLOGIA	16	0,2%
IMPIANTO A FUNE	8	0,1%

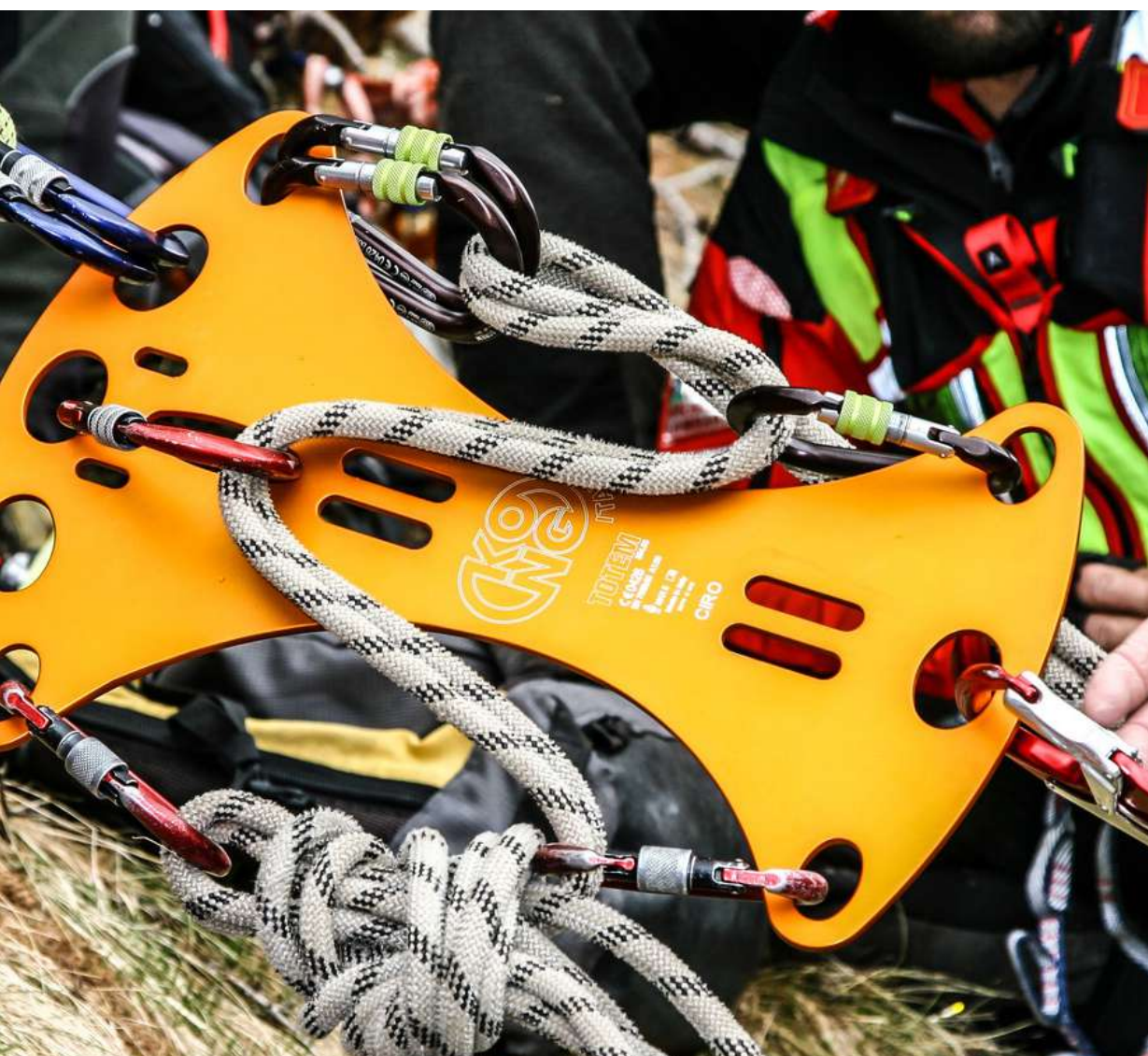


Dati: Direzione Nazionale CNSAS



# Lo stato fisico delle persone soccorse

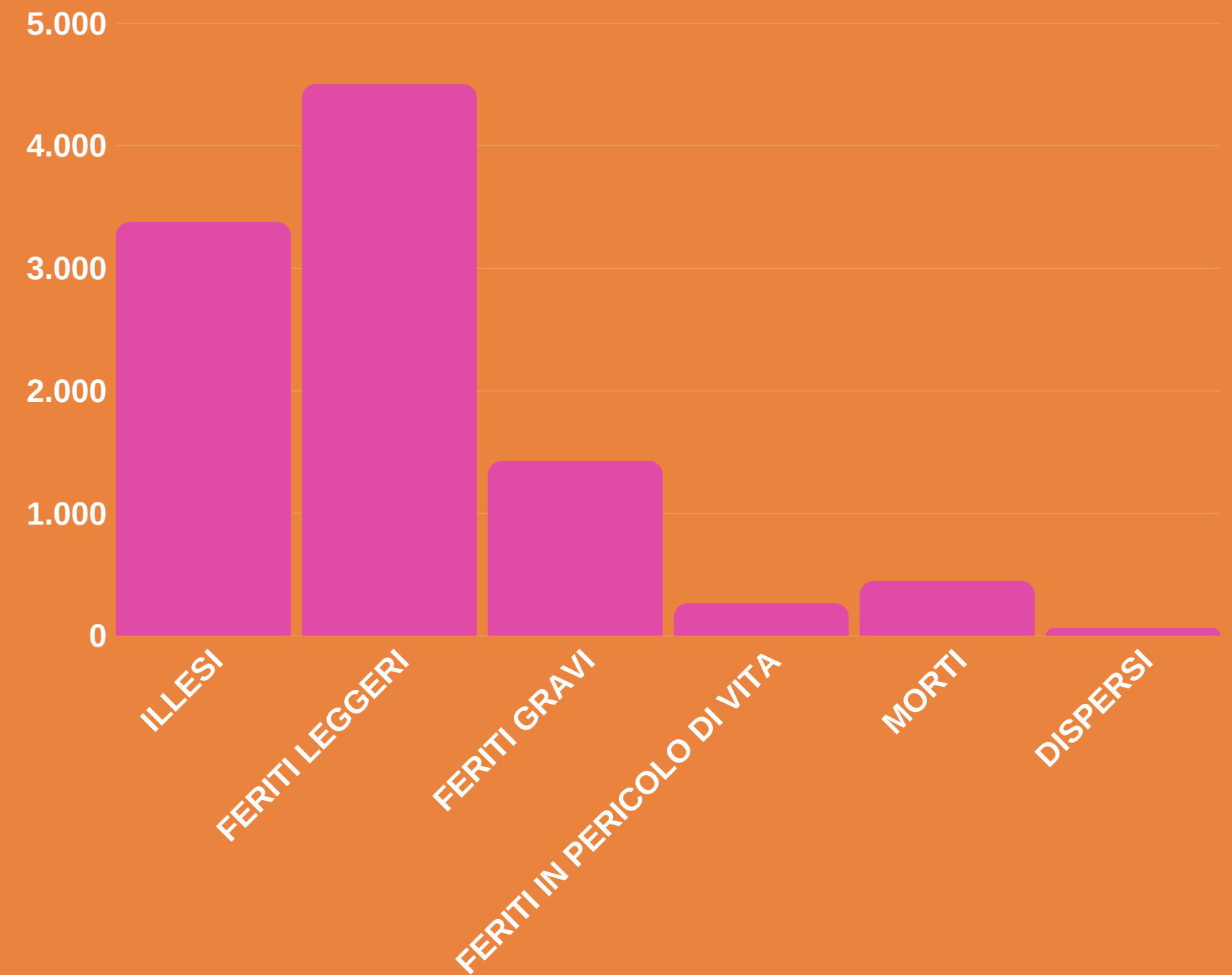
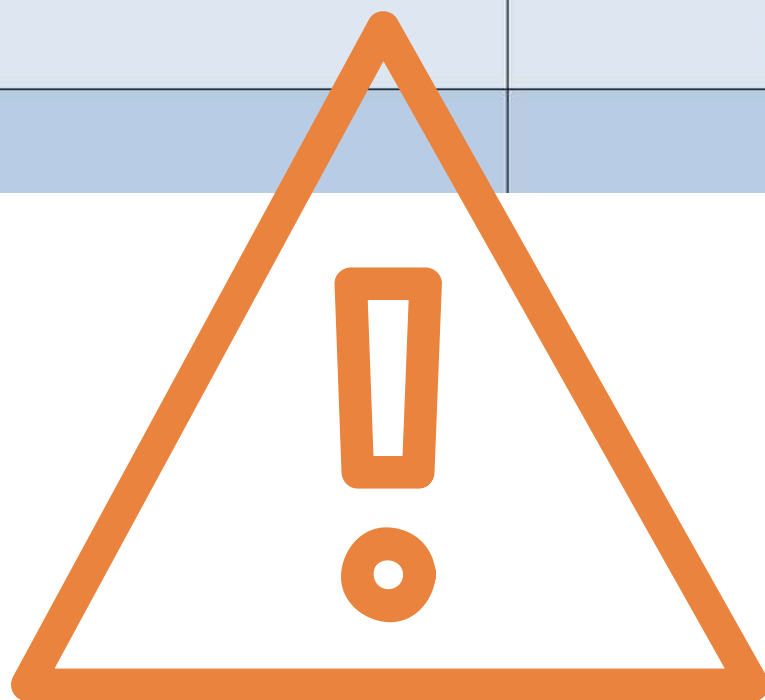
Il forte afflusso turistico in montagna del 2019 e l'aumento degli sport considerati "estremi" ha visto crescere il numero degli incidenti e delle vittime in montagna





# Lo stato fisico

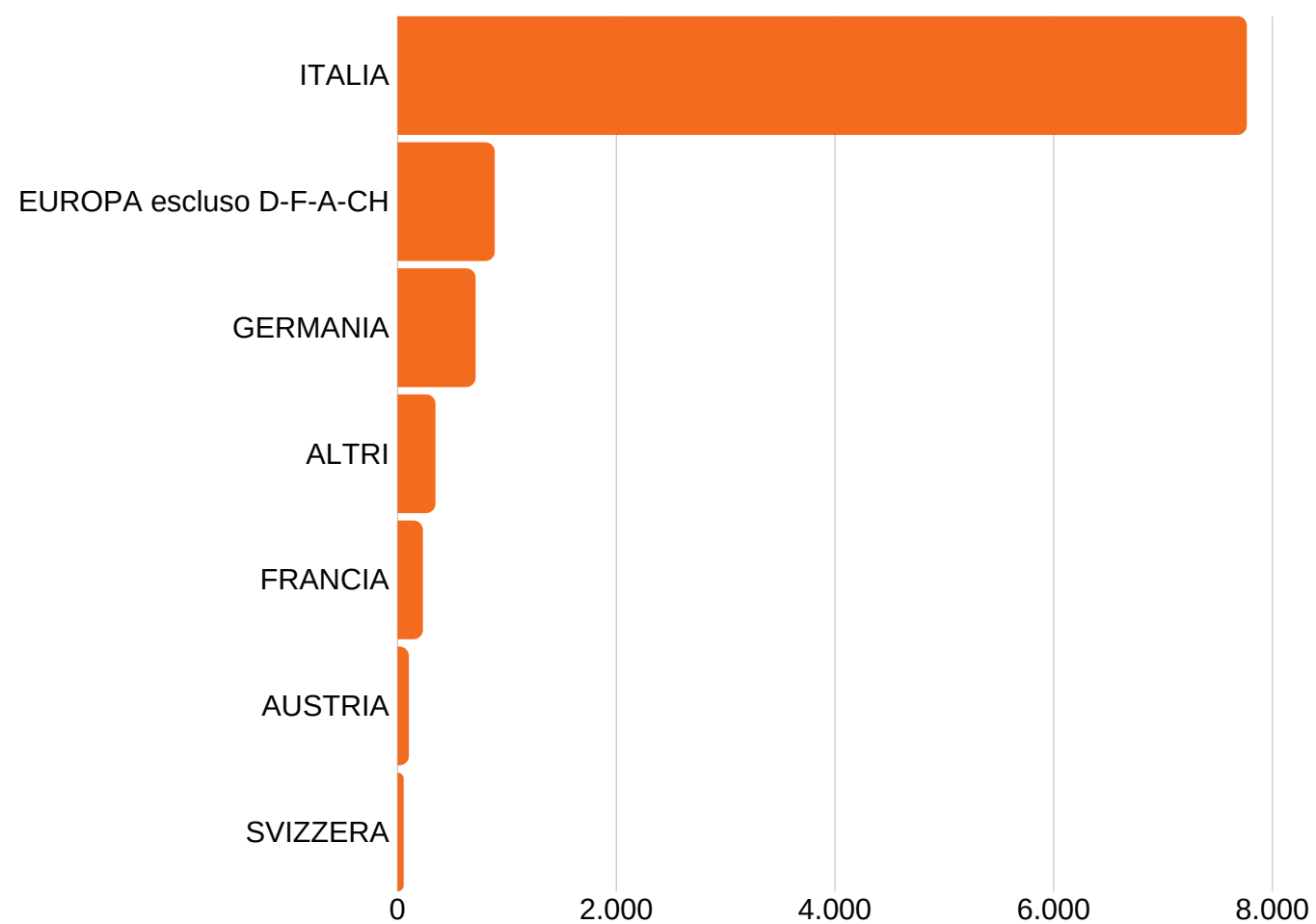
STATO FISICO		
ILLESI	3376	33,5%
FERITI LEGGERI	4501	44,7%
FERITI GRAVI	1425	14,1%
FERITI IN PERICOLO DI VITA	264	2,6%
MORTI	446	4,4%
DISPERSI	61	0,6%



Dati: Direzione Nazionale CNSAS

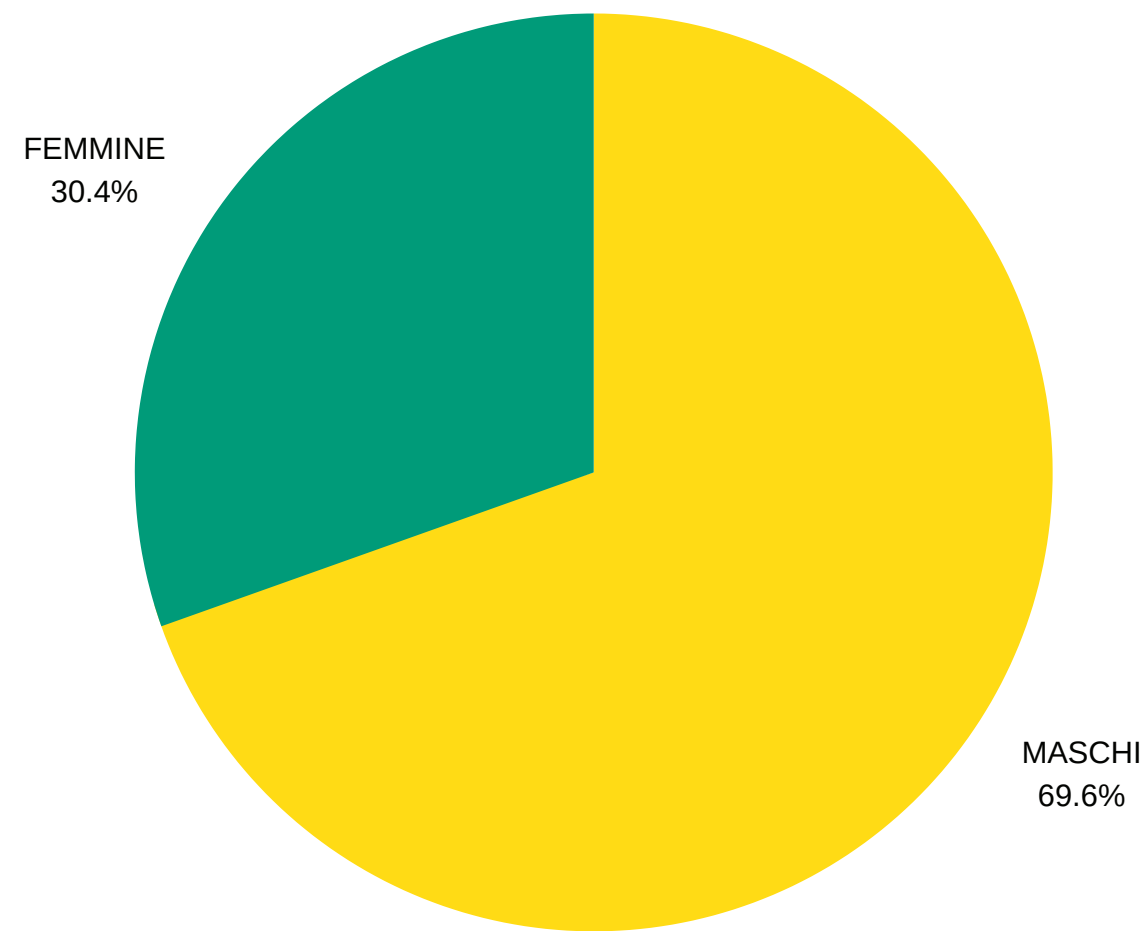


# Altri dati



## *Nazionalità*

La nazionalità delle  
persone soccorse

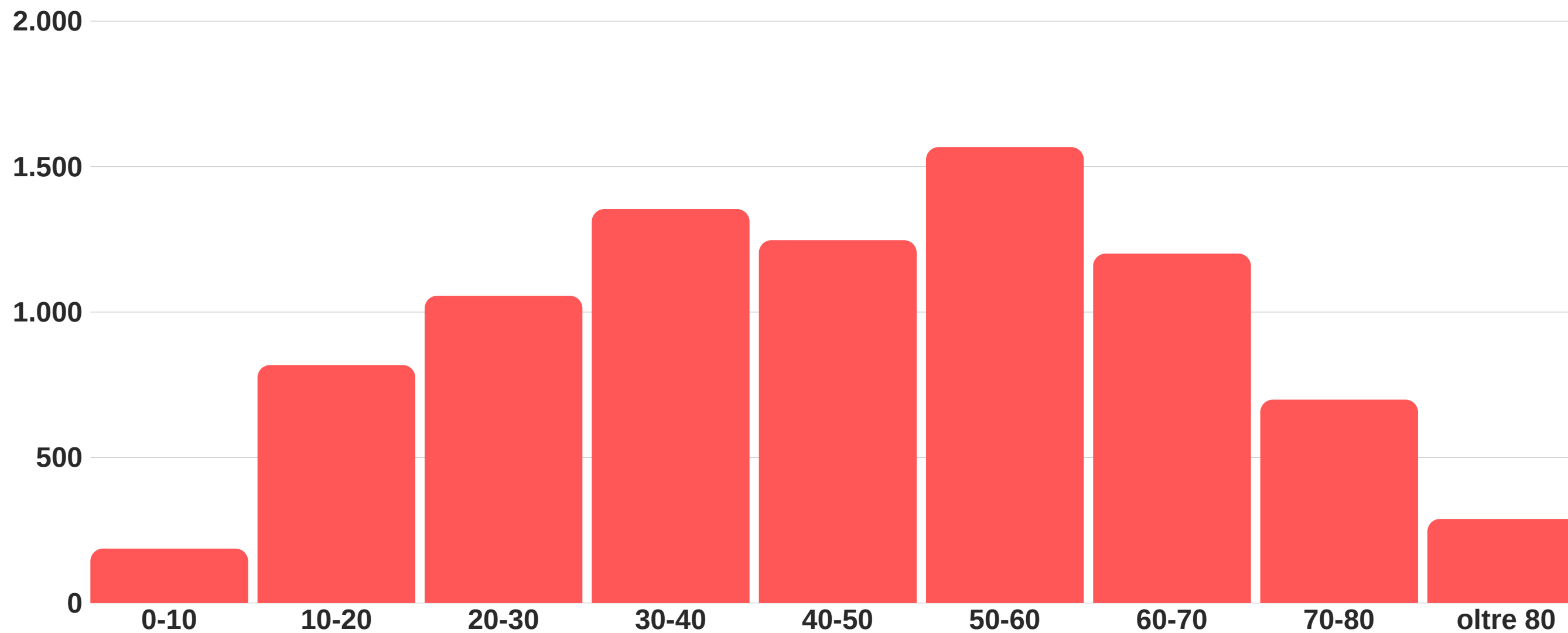


## *Sesso*

Il genere delle  
persone soccorse



# Altri dati



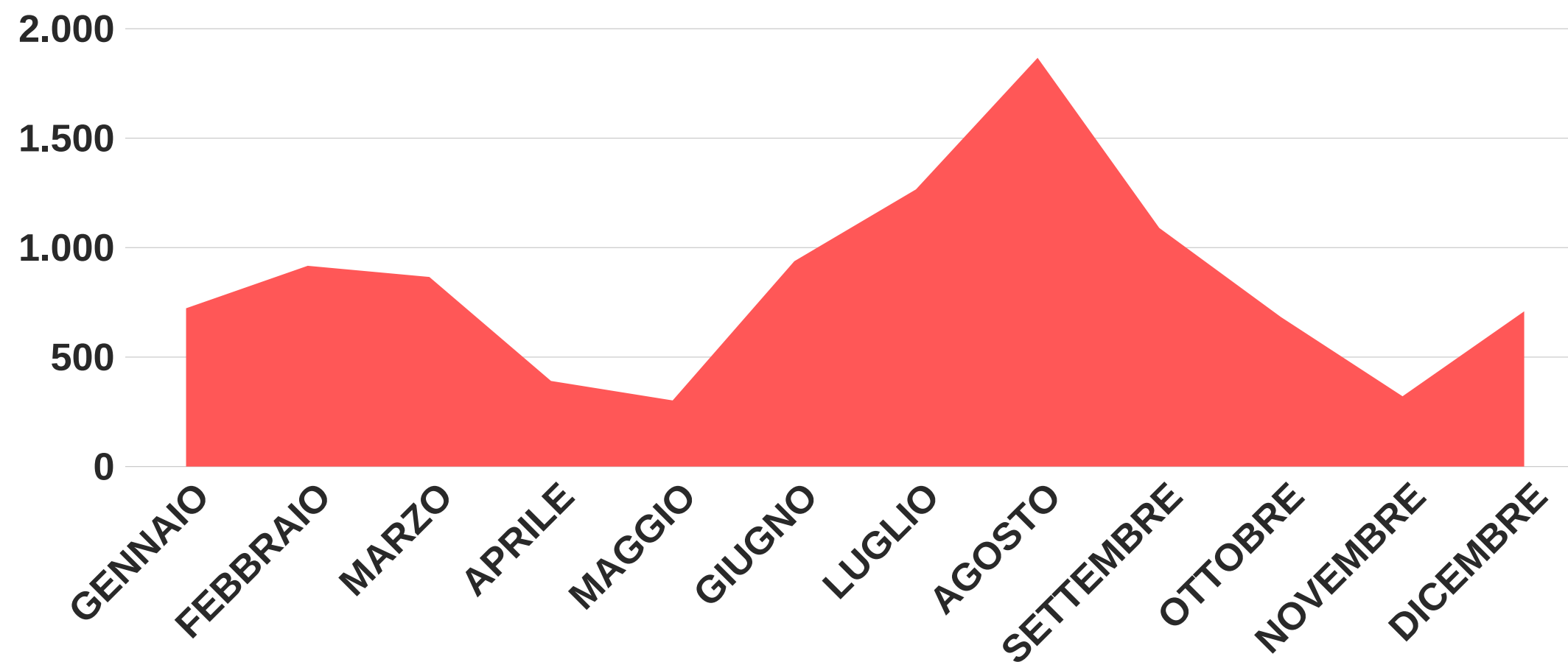
*Età*

L'età delle persone soccorse

Dati: Direzione Nazionale CNSAS

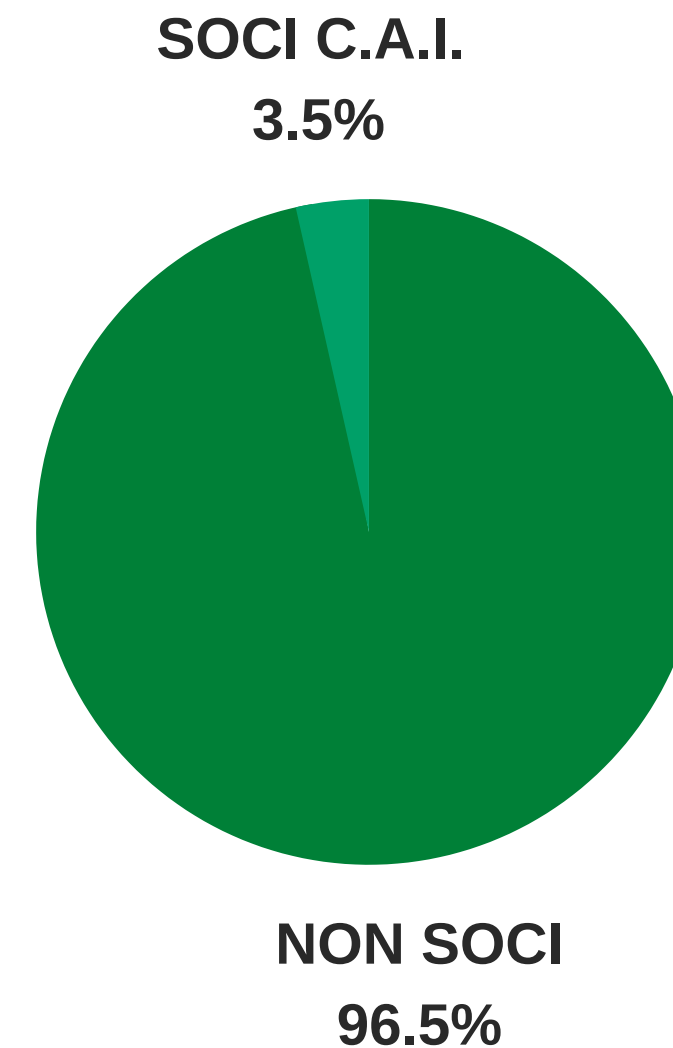


# Altri dati



*Mese*

La suddivisione nell'anno  
degli interventi



*Soci CAI soccorsi*

Dati: Direzione Nazionale CNSAS





# Vuoi aiutarci?

Sostieni e diffondi  
la nostra campagna per il 5x1000  
al Soccorso Alpino e Speleologico

[www.cnsas.it/5x1000](http://www.cnsas.it/5x1000)



*Basta una firma per fare molto.*  
5X1000  
AL SOCCORSO ALPINO E SPELEOLOGICO



DONA IL 5X1000  
AL CORPO NAZIONALE SOCCORSO ALPINO E SPELEOLOGICO.  
BASTA UNA PENNA E UNA FIRMA SULLA TUA DICHIARAZIONE DEI REDDITI.  
SCOPRI COME DONARE:

**WWW.CNSAS.IT/5X1000**





# Talk to Us!

## Sede nazionale

Via Petrella 19, Milano (MI)

## Email ufficio stampa

[coordinamentostampa@cnsas.it](mailto:coordinamentostampa@cnsas.it)

## Telefono ufficio stampa

+39 3409037901

Walter Milan (Responsabile Comunicazione)

## Canali social

